

L'eau, la source de notre métier



Bassin versant de l'Etang de l'Or

Etude préalable à la programmation de travaux de restauration des cours d'eau Dardaillon et Viredonne

Novembre 2010

**Enjeux et objectifs**  
Réunion de concertation – Dardaillon – N° 1

UNE FILIALE  
Caisse des Dépôts

egis eau  
Syndicat Mixte de Bassin de l'Or  
agence  
s'engage  
pour l'eau

## Sommaire

- Contexte
- Synthèse de diagnostic
- Définition des enjeux et objectifs
- Principes d'aménagement

egis eau  
Syndicat Mixte de Bassin de l'Or  
agence  
s'engage  
pour l'eau

2

## Etude préalable à la programmation de travaux de restauration des cours d'eau Dardaillon et Viredonne

### PERIMETRE DE L'ETUDE

- Le Salaison, La Cadoule, Le Bérange, Les Dardaillons et La Viredonne
- Le DARDAILLON et la VIREDONNE, ont été jugés prioritaires par les élus du SYMBO, pour mener une opération de restauration physique
- Cette opération sera ultérieurement étendue à l'ensemble des cours d'eau

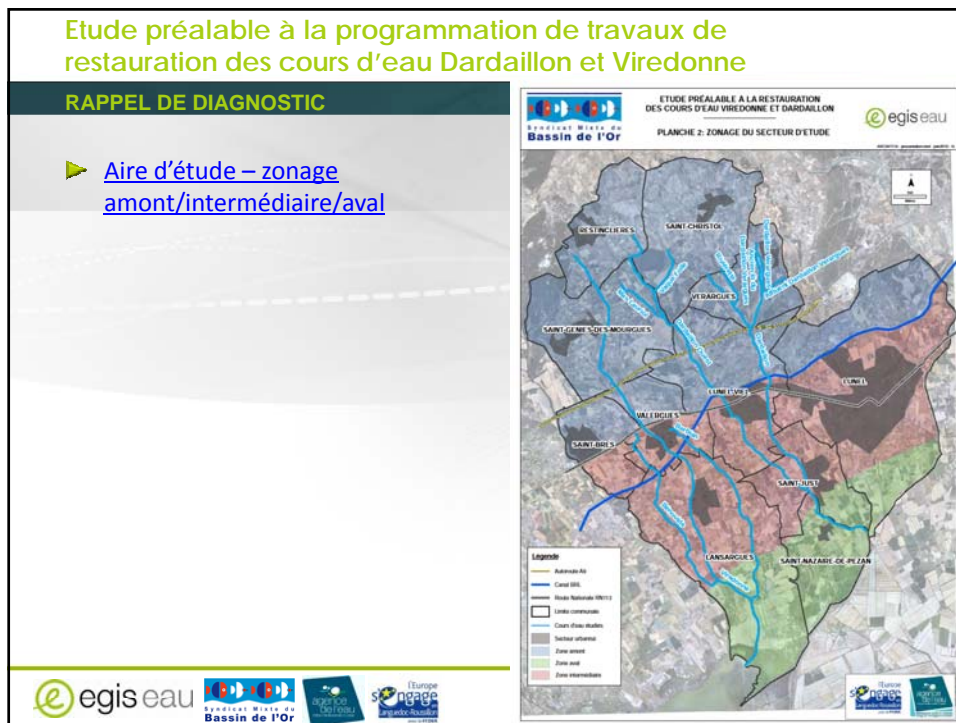
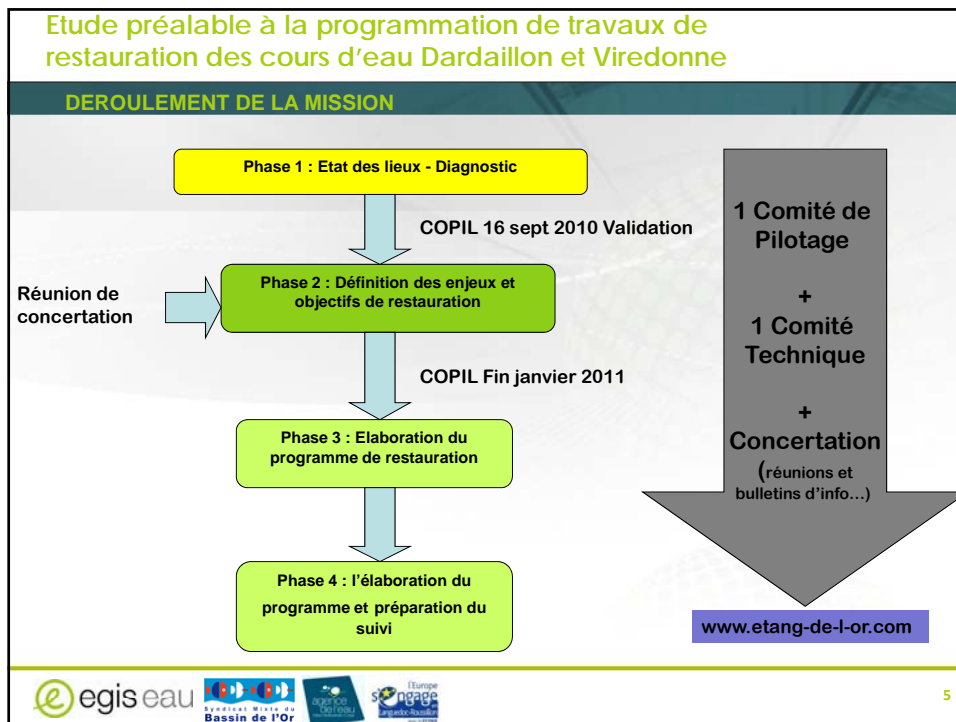


## Etude préalable à la programmation de travaux de restauration des cours d'eau Dardaillon et Viredonne

### OBJECTIFS DE L'ETUDE

- Mettre en place une démarche cohérente et concertée sur les cours d'eau avec les différentes parties prenantes (collectivités – usagers – riverains - ...)
- Proposer des solutions et des aménagements respectueux de l'environnement qui répondent aux exigences de la DCE (afin d'atteindre le BE des M d'eau)
- Suivre, évaluer, voire réajuster les actions et garantir un résultat par l'entretien

Cours d'eau	Objectif de bon état écologique	Objectif de bon état chimique	Paramètres usages et activités spécifiés
FRDR139 La Viredonne	2021	2015	pesticides ; morphologie ; continuité
FRDR10219 ruisseau le Dardaillon-ouest	2021	2015	nutriments et/ou pesticides; matières organiques et oxydables; morphologie
FRDR137 Le Dardaillon	2021	2015	pesticides ; morphologie ; continuité
FRDR11608 ruisseau le Dardaillon	2021	2015	nutriments et/ou pesticides; morphologie



Etude préalable à la programmation de travaux de restauration des cours d'eau Dardaillon et Viredonne

RAPPEL DE DIAGNOSTIC

- ▶ [Carnet photographique](#)



Etude préalable à la programmation de travaux de restauration des cours d'eau Dardaillon et Viredonne

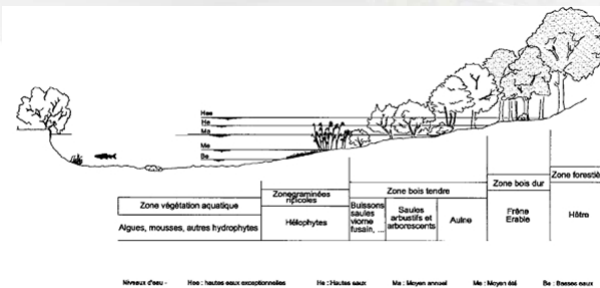
RAPPEL DE DIAGNOSTIC

- ▶ Principales altérations / dysfonctionnements morphologiques observés

**Altérations réparties sur l'ensemble du linéaire**

- » Morphologie uniforme
- » Ripisylve fortement atteinte
- » Altération des sols riverains

- ▶ Repère : [profil de référence](#)



## Etude préalable à la programmation de travaux de restauration des cours d'eau Dardaillon et Viredonne

### RAPPEL DE DIAGNOSTIC

- ▶ [Exemple d'altérations sur le bassin versant, d'aspects positifs](#)

#### ZONE AMONT



#### ZONE INTERMEDIAIRE



## Etude préalable à la programmation de travaux de restauration des cours d'eau Dardaillon et Viredonne

### RAPPEL DE DIAGNOSTIC

- ▶ [Exemple d'altérations sur le bassin versant, d'aspects positifs](#)

#### ZONE AVAL



## Etude préalable à la programmation de travaux de restauration des cours d'eau Dardaillon et Viredonne

### RAPPEL DE DIAGNOSTIC

#### ► Exemple d'altérations sur le bassin

#### Altérations de qualité de l'eau Des mesures et certains signes...

Algues filamenteuses,  
colmatage



Turbidité, mousse



Poissons retournés :  
gardon, anguille



## Etude préalable à la programmation de travaux de restauration des cours d'eau Dardaillon et Viredonne

### RAPPEL DE DIAGNOSTIC

#### ► Exemple d'altérations sur le

#### Faible hydrologie

Exemple Dardaillon Est en  
amont du canal BRL



Mai 2010



Août 2010

Etude préalable à la programmation de travaux de restauration des cours d'eau Dardaillon et Viredonne

RAPPEL DE DIAGNOSTIC

- ▶ [Exemple d'aspects positifs](#)

Dardaillon ouest



Etude préalable à la programmation de travaux de restauration des cours d'eau Dardaillon et Viredonne

DEFINITION DES ENJEUX ET OBJECTIFS

- ▶ [Définition des tronçons d'aménagement](#)



## Etude préalable à la programmation de travaux de restauration des cours d'eau Dardaillon et Viredonne

### DEFINITION DES ENJEUX ET OBJECTIFS

#### ► Principe de zonage des enjeux et objectifs

Thématique	Enjeux	Objectifs	Principe de zonation	
Morphologie	limiter l'uniformisation <b>PRIORITAIRE</b>	Diversifier les sections et le tracé en plan	Actions en zone amont : limitées car auto-ajustement possible. Accent sur espace de liberté pour le cours d'eau en lien avec zone tampon Actions en zone intermédiaire et aval : aménagements spécifiques en lit actuel ou élargi	
	Restaurer la continuité latérale	Favoriser les zones humides en connexion avec le cours d'eau	Ciblage des zones non cultivées en amont d'infrastructures, zones de lit légèrement perché	
	Contrôler la dynamique des écoulements	Freiner les écoulements en zone à faible enjeu inondation		Possibilité de favoriser la ripisylve et la diversification sans compensation en zones à enjeu limité (zones agricoles).
		limiter les débordements en zone à fort enjeu inondation		Priorité à la limitation des débordements au droit et en aval proche des zones urbanisées (principalement zones intermédiaire et aval)
	Digues intéressant a sécurité	Sécuriser les digues à enjeux		Prévoir des aménagements morphologiques améliorant et l'état du cours d'eau et la sécurité des digues à enjeu
	Ouvrages	Restaurer les ouvrages dégradés		7 petits ouvrages concernés sur l'ensemble Viredonne + Dardaillons

## Etude préalable à la programmation de travaux de restauration des cours d'eau Dardaillon et Viredonne

### DEFINITION DES ENJEUX ET OBJECTIFS

#### ► Principe de zonage des enjeux et objectifs

Thématique	Enjeux	Objectifs	Principe de zonation
Fonction biologique	Fonctionnement environnemental au niveau des zones amont et intermédiaire	Conservier et développer habitats rivulaires	Ciblé sur la continuité avec l'étang de l'Or, et les zones d'intérêt (ZNIEFF) en amont
	Continuité du milieu rivulaire <b>PRIORITAIRE</b>	Développer trame verte	Logique étendue le long du cours d'eau. A articuler avec urbanisme et schéma régional à venir.
	Optimiser le fonctionnement des zones humides au contact de l'Etang l'Or <b>PRIORITAIRE</b>	Gérer l'apport d'eau aux zones humides - favoriser les habitats prioritaires	Permettre via la restauration des cours d'eau d'atteindre les objectifs spécifiques existants sur milieux humides.
	Continuité longitudinale des cours d'eau	Rendre franchissables les ouvrages limitant la continuité	Travail de concert avec l'ONEMA sur la base du diagnostic de phase 1 pour la définition. (Principale difficulté : passage du Dardaillon Ouest sur le canal BRL)

## Etude préalable à la programmation de travaux de restauration des cours d'eau Dardaillon et Viredonne

### DEFINITION DES ENJEUX ET OBJECTIFS

#### ► [Principe de zonage des enjeux et objectifs](#)

Thématique	Enjeux	Objectifs	Principe de zonation
Usages	Réappropriation des cours d'eau par tout le monde	Restaurer aspect paysager naturel	A définir en fonction des besoins exprimés par les collectivités Communes, leurs groupements, le conservatoire du littoral, le SYMBO ....
	PRIORITAIRE	Gérer les accès et cheminements Informier	
Qualité de l'eau	Améliorer la qualité des cours d'eau étudiés et de l'Etang de l'Or PRIORITAIRE	Améliorer les rejets	Poursuite des actions en cours – action nécessaire à l'échelle de l'Etang de l'Or
		Lutter contre la pollution diffuse	Protection concernant l'ensemble du cours d'eau de façon linéaire
		Favoriser l'autoépuration	Ciblage en fonction des principaux rejets.

L'eau, la source de notre métier



Bassin versant de l'Etang de l'Or

Etude préalable à la programmation de travaux de restauration des cours d'eau Dardaillon et Viredonne

Novembre 2010

**Enjeux et objectifs**

Réunion de concertation – Viredonne – N° 1