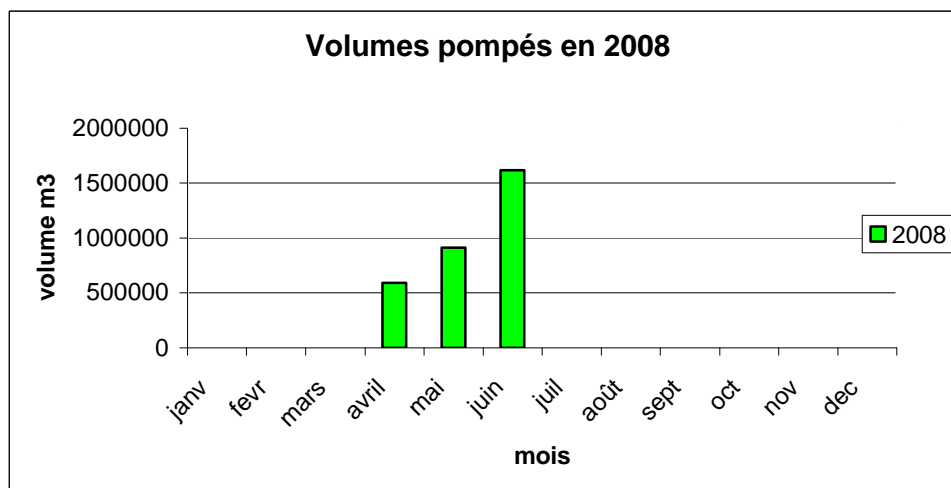


Bilan 2008 des volumes pompés sur le Vidourle par la branche de Tamariguières.



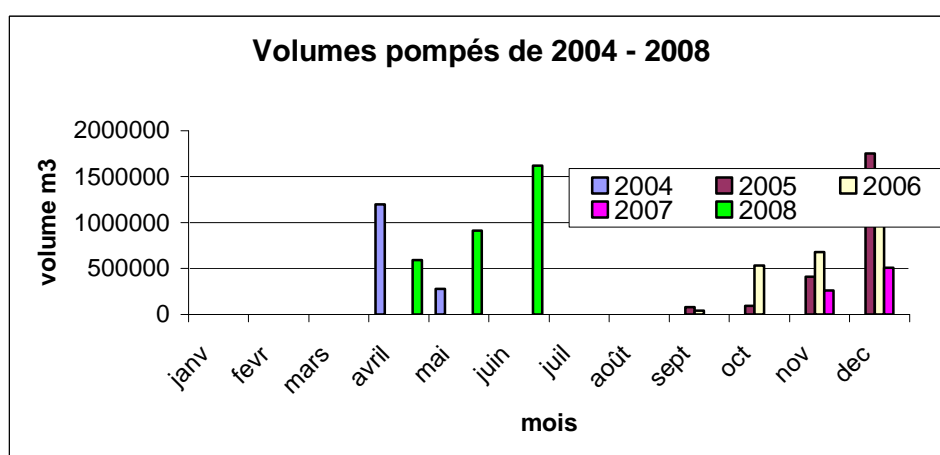
Pour l'année 2008, la période de fonctionnement de la station de pompage sur le Vidourle s'est concentrée sur 3 mois, d'avril à juin.

Le volume total pompé pour 2008 est évalué à **3 119 504** m³ (source Cg 34) ce qui représente une forte progression comparé à 2007 (767 395 m³).

Cette bonne campagne de pompage est due :

- A une météo favorable qui a donnée pendant le printemps des bons débits au Vidourle.
- A une révision et une intervention sur l'automate qui gère le démarrage et l'arrêt du système de pompage.

A noter que sans un problème technique sur le barrage anti-sel sur le canal de Lunel, le pompage aurait pu s'effectuer aussi à l'automne.



Avec **3 119 504** m³ d'eau pompée, la campagne de pompage 2008 ressort comme la meilleure année enregistrée depuis 2004. Le précédent « record » daté de 2005 avec un total de **2 602 263** m³.

Rendez-vous à partir du 1^{er} avril 2009 pour une nouvelle campagne de pompage.