

SUIVI QUALITE DE L'EAU du 20 avril 2011

Mesures réalisées par : L. CASES (SYMBO), et H Carbone (stagiaire SYMBO)

Météo du jour : Soleil, léger vent Nord-Est.

Suivi réalisé de : 8h45 à 11h00

Station	Redox (mV)	Visibilité (cm)	Conductivité (mS/cm)	Salinité (gr/l)	Température °C	pH	Oxygène mg/l	Saturation %
Carnon	219	100	19.8	11.7	16.6	*	10.5	116
Salaison	202	60	19	11.2	17.2	*	9.7	108
Centre	199	55	17.1	10	17.3	*	9.2	102
Bastit	168	70	8.4	4.7	17.7	*	13.6	145
Gr Travers	180	55	16.7	9.8	17.5	*	9.6	107
Mini	168	55	8.4	4.7	16.6	*	9.2	102
Moy	193.6	68	16.2	9.5	17.3	*	10.5	115.6
Maxi	219	100	19.8	11.7	17.7	*	13.6	145

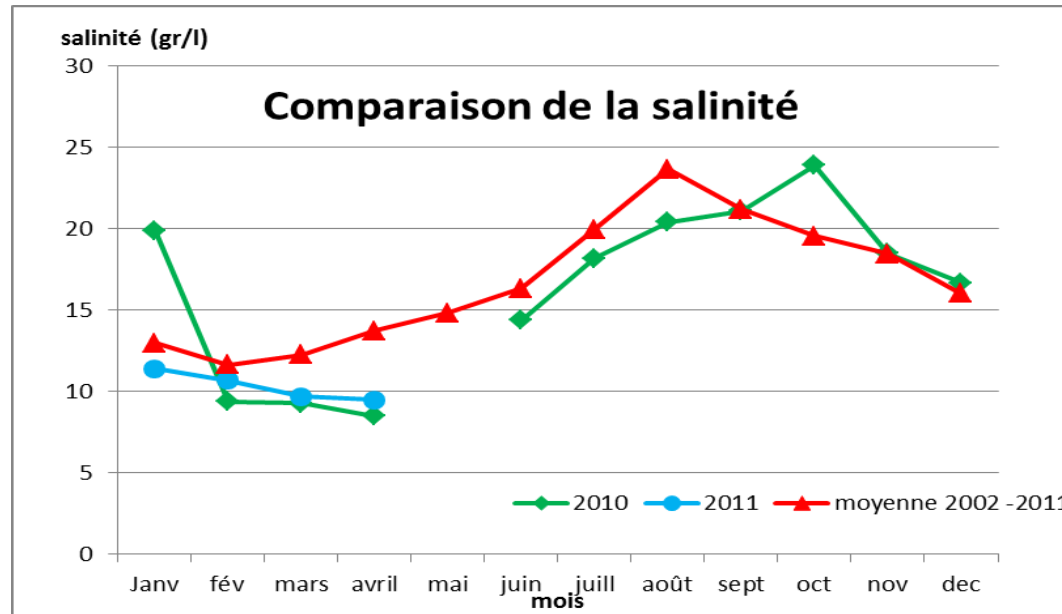
Sonde pH hors service

Conclusions :

La moyenne des températures des 5 stations poursuit sa remontée pour atteindre une valeur de **17.3°C**. Cette valeur se situe dans les normales observées depuis 2002. Suite au dernier suivi du 17 mars, la température de l'eau a progressé de 4.8 °C.

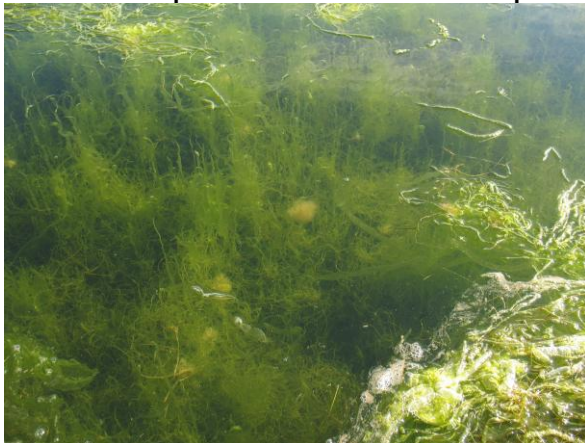
Malgré une longue absence de précipitations, la salinité moyenne de l'eau de l'étang a légèrement diminuée de 0.2gr/l par rapport au dernier suivi pour atteindre une valeur de **9.5 gr/l**. Cette valeur se situe toujours en dessous de la valeur moyenne enregistrée depuis 2002 (13.7 gr/l) (voir graphique ci-dessous).

A noter, qu'entre le 4 et 11 avril, la mise en marche de la station de pompage sur le Vidourle a permis d'apporter 303 000m³ d'eau douce à l'étang de l'Or.



La quantité d'oxygène présente dans l'eau est bonne et témoigne d'un étang en équilibre pour ce paramètre sur 4 des 5 stations. En effet, la station Bastit présente une saturation en oxygène anormalement élevée (145%) mais qui s'explique par une forte présence d'algues et de macrophytes (voir photo en bas à droite)

La turbidité de l'eau est variable. Dans le secteur Bastit l'eau est limpide, le fond est observé malgré la présence de macroalgues (photos en bas à gauche et centre). Au centre de l'étang, l'eau est de couleur vert Kaki avec beaucoup de matières en suspension et une forte présence de phytoplancton. A l'Ouest, l'eau prend une allure plus marine.



Photos : H Carbone



L.C