

SUIVI QUALITE DE L'EAU Du 17 décembre 2009

Mesures réalisées par : L. CASES (SMGEO), A JOST (Stagiaire SMGEO)

Météo du jour : Très froid, soleil et vent faible Nord-Est se renforce en fin de matinée

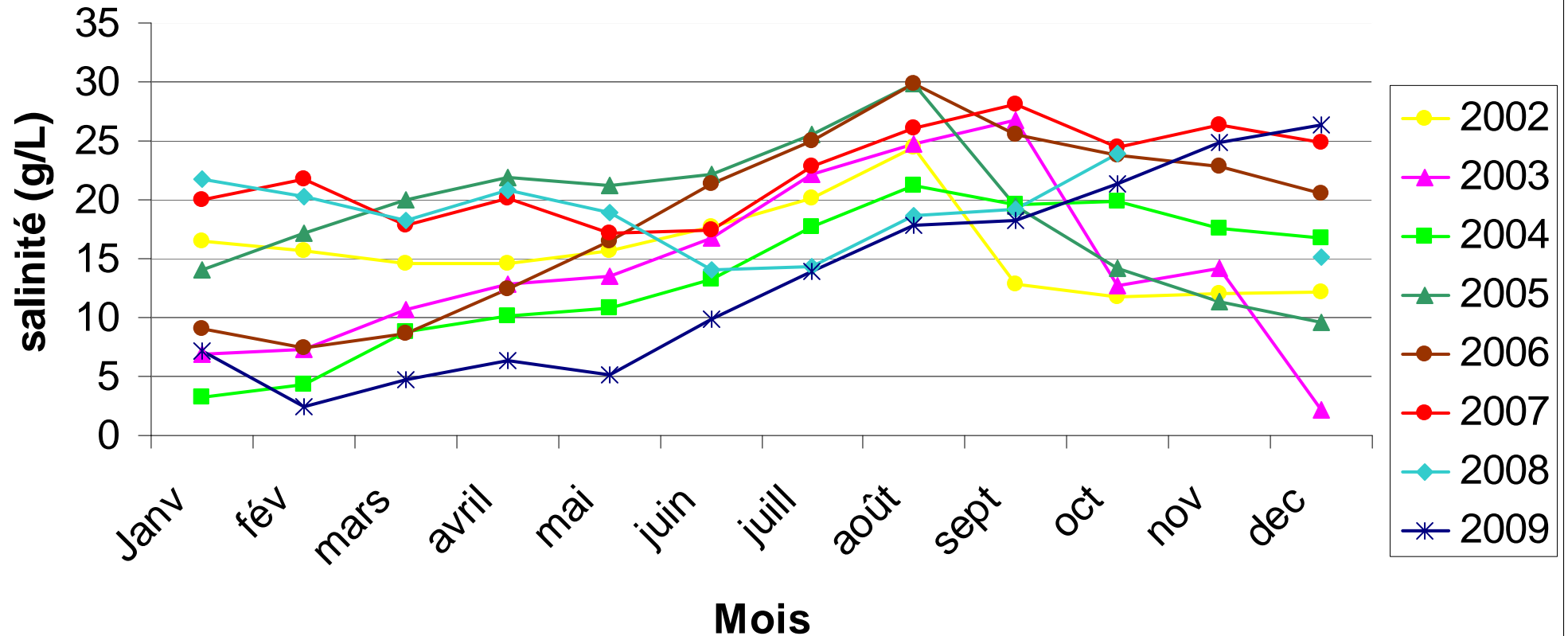
Suivi réalisé de : 9h00 à 11h30

Station	Redox (mV)	Visibilité (cm)	Conductivité (mS/cm)	Salinité (gr/l)	Température °C	pH	Oxygène mg/l	Saturation %	Suivi méduses
Carnon	156	60	46.6	28.6	1.5	8.2	10.9	78.7	Pleurobrachia
Salaison	137	70	44	26.9	2	8.2	11.7	84.5	
Centre	146	50	42.4	25.8	2.2	8.3	*	*	
Bastit	140	45	41	24.7	0.6	8.4	*	*	
Gr travers	137	20	42.9	26	1.1	7.9	*	*	
Mini	137	20	41	24.7	0.6	7.9	10.9	78.7	
Moy	143.2	49	43.4	26.4	1.5	8.2	11.3	81.6	
Maxi	156	70	46.6	28.6	2.2	8.4	11.7	84.5	

Conclusions :

- Comparée au suivi de novembre, la température moyenne de l'eau a très fortement diminué de près de 12°C pour atteindre 1.5°C. Depuis 2000, le SMGEO n'avait jamais enregistré de température moyenne aussi froide. Pour comparaison la température de l'eau de mer se situe autour de 12°C.
- La salinité moyenne de l'étang (26.4 gr/l) est toujours en progression, avec une augmentation de 1.6 gr/l. La moyenne de décembre 2009 devient donc la moyenne la plus élevée depuis 2002 (Voir graphique). La longue absence de précipitations conjuguées à de nombreuses entrées maritimes sont à l'origine de ce phénomène.

Evolution de la salinité 2002-2009



- La valeur moyenne de la saturation en oxygène (81.6 %) est bonne et témoigne d'un étang en équilibre pour ce paramètre. La sonde O₂ n'a malheureusement plus fonctionné après la seconde station.
- Avec une moyenne de 8.2, le pH correspond parfaitement aux caractéristiques des milieux saumâtres.
- Des méduses de petite taille de type *pleurobrachia* sont observées au port de Pérols.