

SUIVI QUALITE DE L'EAU Du 8 juillet 2009

Mesures réalisées par : L. CASES (SMGEO), Julien HERNANDEZ (stagiaire SMGEO) et Jocelyne OHEIX (IFREMER)

Météo du jour : Beau, vent faible à moyen de secteur Nord- Ouest .

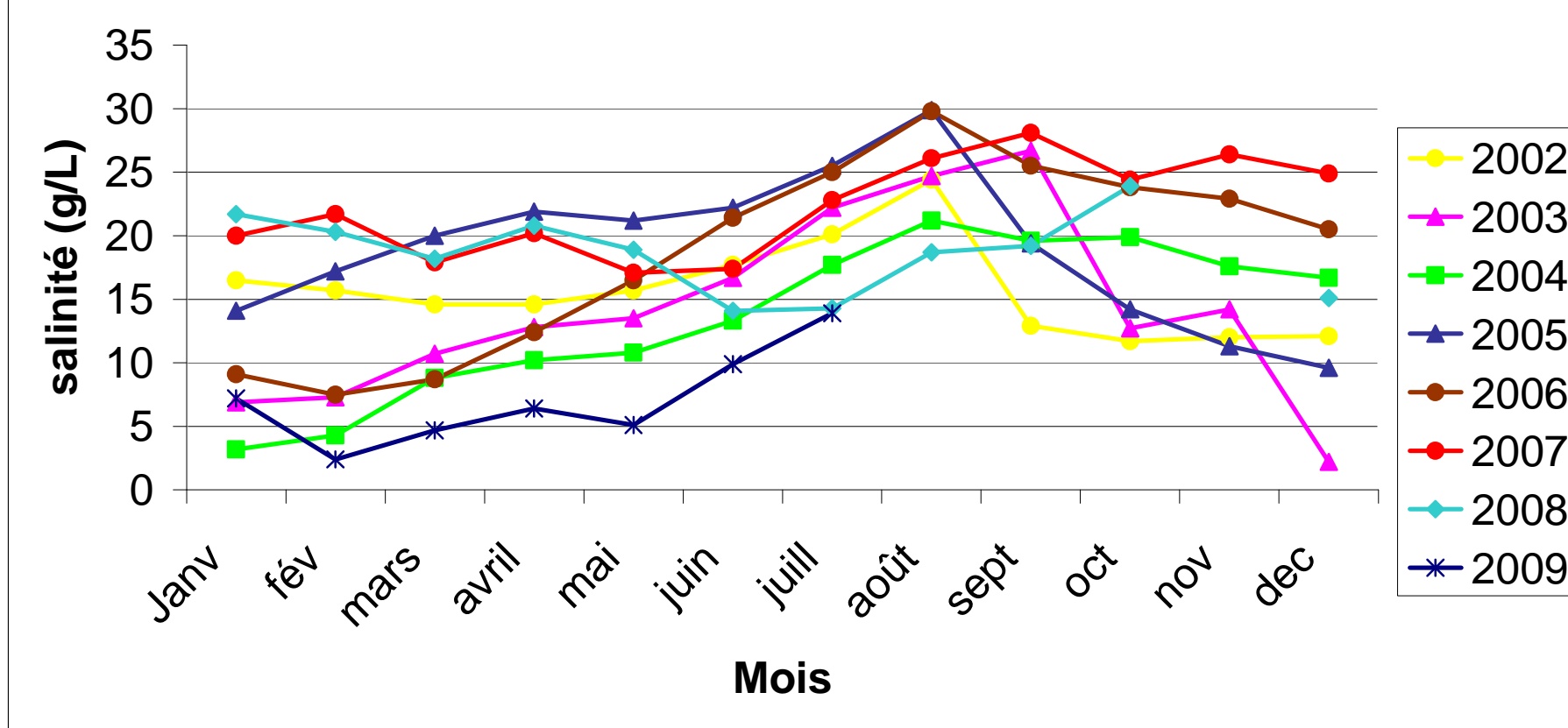
| Station | Redox (mV) | Conductivité (mS/cm) | Salinité (gr/l) | Température °C | pH | Oxygène mg/l | Saturation % | Suivi méduses |
|------------|------------|----------------------|-----------------|----------------|-----|--------------|--------------|----------------|
| Carnon | 180 | 32.1 | 20 | 23.2 | 8.3 | 8.4 | 110 | Pas de méduses |
| Salaison | 144 | 21.8 | 13.1 | 24.5 | 7.7 | 7.3 | 100 | Odésia méotica |
| Centre | 153 | 21.2 | 12.8 | 24.6 | 8.1 | 7.1 | 92 | Pas de méduses |
| Bastit | 132 | 14.5 | 8.4 | 24.7 | 9.1 | 7.9 | 100 | Pas de méduses |
| Gr travers | 166 | 24.9 | 15.2 | 24.9 | 8.2 | 8 | 106 | Pas de méduses |

| | | | | | | | |
|------|-----|------|------|------|-----|-----|-------|
| Mini | 132 | 14.5 | 8.4 | 23.2 | 7.7 | 7.1 | 92 |
| Moy | 155 | 22.9 | 13.9 | 24.4 | 8.3 | 7.7 | 101.6 |
| Maxi | 180 | 32.1 | 20 | 24.9 | 9.1 | 8.4 | 110 |

Conclusions :

- Comparée au suivi de juin, la température moyenne de l'eau a encore augmenté de 0.8°C pour atteindre 24.4 °C. Cette température de 24.4°C se situe dans la moyenne enregistrée depuis 2001. La température « matinale » de l'eau de l'étang est plus chaude que l'eau de la mer (environ 20°C).
- La salinité moyenne de l'étang reste faible (13.9 gr/l) mais a augmentée de 4 gr/l par rapport au mois de juin. Cette augmentation s'explique par le très faible apport d'eau douce des cours d'eau du bassin versant (Salaison, Bérange...), et par l'augmentation de l'évaporation. Cette valeur reste cependant encore faible comparée aux valeurs moyennes enregistrées depuis 2002 (Voir graphique).

Evolution de la salinité 2002-2009



- La saturation en oxygène se situe autour de 100%, preuve d'un milieu en équilibre pour ce paramètre.
- Présence de la méduse *odésia méotica*.



Cascaill et ulves sur le fond de l'étang (photo prise par Joceline OHEIX (IFRERMER) dans la partie Est de l'Etang.



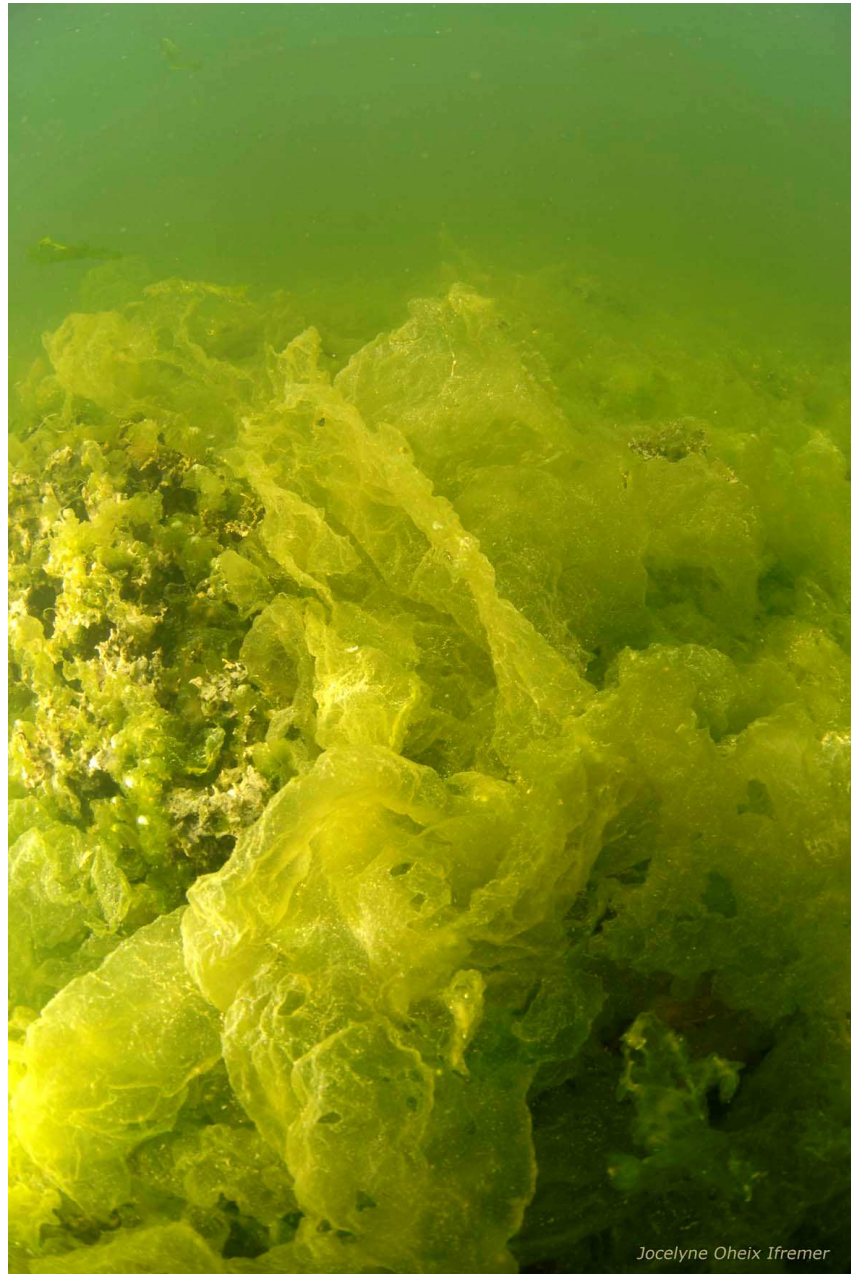
Jocelyne Oheix Ifremer

Herbier de potamogeton dans la partie Est de l'Etang (photo prise par Joceline OHEIX (IFRERMER))



Jocelyne Oheix Ifremer

Herbier de potamogeton dans la partie Est de l'Etang (photo prise par Joceline OHEIX (IFRERMER))



Cascaill et ulves sur le fond de l'étang (photo prise par Jocelyne OHEIX (IFRERMER) dans la partie Est de l'Etang.