



SUIVI CISTUDE CAMPAGNE 2010

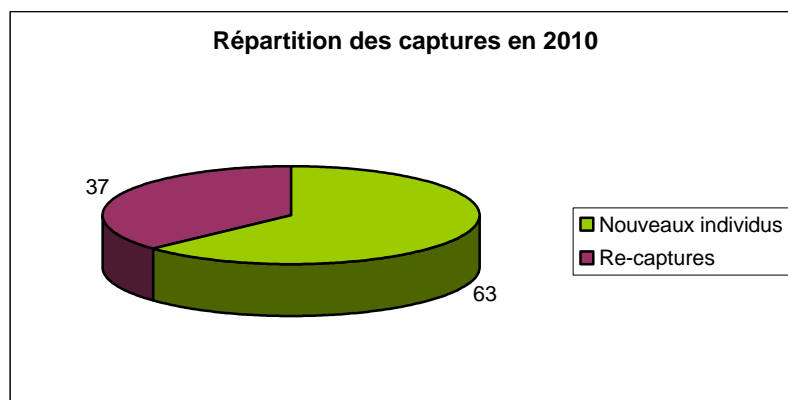
Dans le cadre du programme LIFE+, concernant l'action de lutte contre les tortues exotiques, le SYMBO a pu capturer ou re-capturer de nombreuses cistudes d'Europe. Le CEN, mandaté par le Cg34, a également réalisé un nouveau suivi des populations de cistudes sur les sites ENS (Espaces Naturels Sensibles) propriétés du département de l'Hérault.

Pour rappel, chaque cistude capturée se voit attribuer un numéro d'identification en réalisant des encoches, à l'aide d'une lime, sur les écailles marginales de sa dossière. Après marquage et prise de mesure biométrique, les individus sont relâchés sur place.

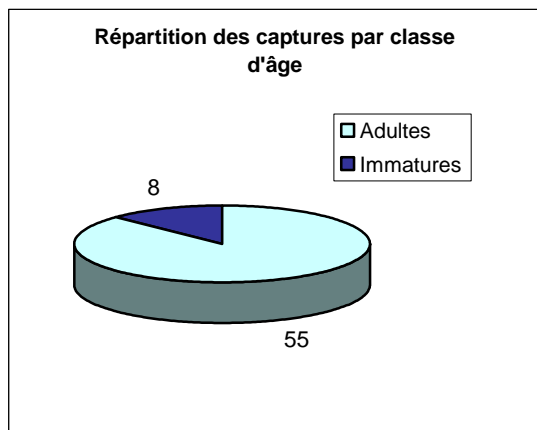


Informations relatives aux campagnes de piégeage 2010 :

- Pendant la saison 2010, **100 individus** ont été capturés dans les nasses. 63 captures concernent de nouveaux individus.

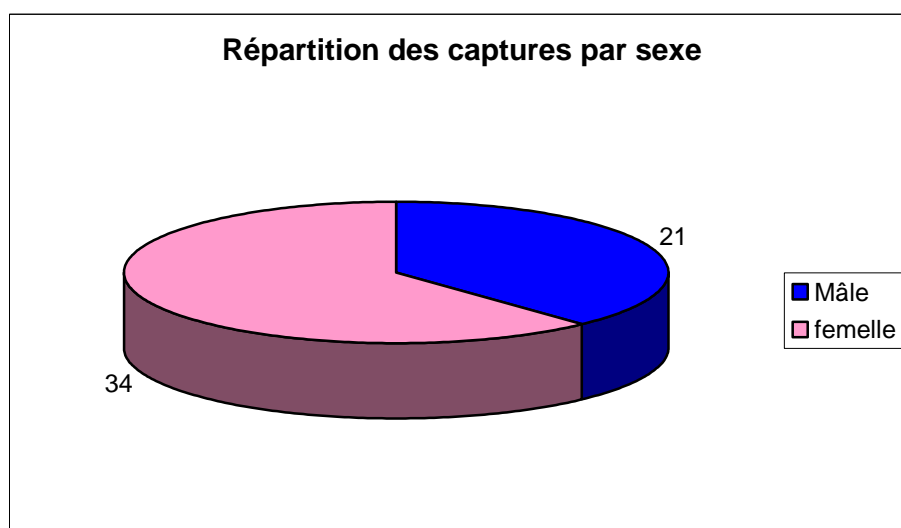


- Parmi ces 63 cistudes, 8 individus étaient trop jeunes pour être marqué. La détermination du sexe est également impossible sur ces jeunes individus. Ce sont donc 55 nouvelles cistudes qui sont venues enrichir notre base de données et compléter nos connaissances sur cette espèce.
 Les adultes représentent **87 %** des prises.



Une cistude adulte et un jeune

- Les nouvelles cistudes sont majoritairement des femelles (34 femelles soit 62% des individus capturés)



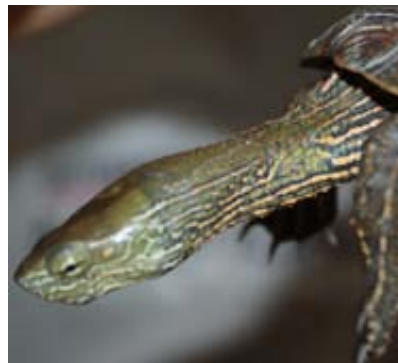
Informations à noter sur cette campagne de suivi 2010 :

- Des individus ont été re-capturés 4 ans, 5 ans ou encore 6 ans après leur première capture.
- D'après les re-captures effectuées, dans la très grande majorité des cas, les cistudes restent fidèles à leur site.
- Quelques déplacements de l'ordre de 250 à 500m sont à signaler sur le secteur de Candillargues.
- Un individu (le N° 76) a changé de site. Capturé la première fois le 13/06/06 sur un secteur marécageux de la commune de St Nazaire de Pezan, il a été re-capturé le 19/05/10 sur un site de la commune de Lansargues. A vol d'oiseau, ces 2 sites sont distants de 1.5 km. (Captures CEN LR)
- Un individu (le N° 61) a été récupéré blessé par des promeneurs. Cette cistude a reçu des soins au CEST MED (Centre d'Etude et de Sauvegarde des Tortues Marines de Méditerranée) du Grau du Roi. Après les soins, elle a été relâchée sur son site de première capture près de St Nazaire de Pezan.

Lors de la campagne 2009, 2 Emydes lépreuse ont été retrouvées dans nos nasses. Ces individus ont été marqués puis relâchés sur site.

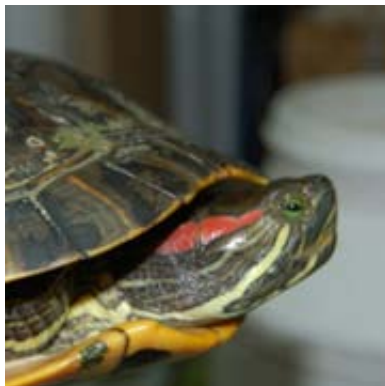
Cette année, un des deux individus a été à nouveau capturé dans le même secteur.

Individu N°1, mâle, longueur dossière : 127 mm

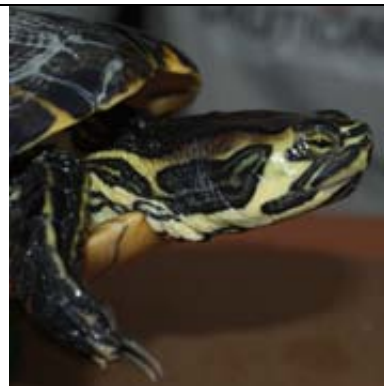


Emyde Lépreuse (*Mauremys leprosa*)

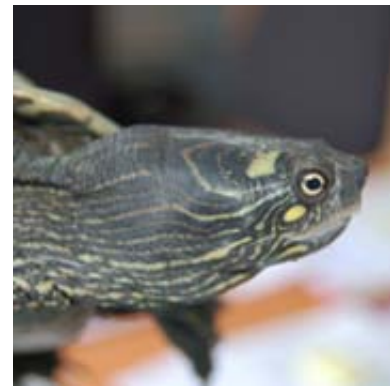
- Lors de cette campagne de capture, 9 tortues exotiques dites de « Floride » ont été capturées et retirées du milieu. Parmi ces tortues exotiques figuraient :
7 *Trachemys scripta elegans*, 1 *Trachemys scripta scripta*, 1 *Graptemys ouachitensis*.



Trachemys scripta elegans
Signe distinctif notable :
Bande rouge sur les tempes.



Trachemys scripta scripta
Signe distinctif notable :
Sous espèce de tortue à tempes rouges. Bande jaune sur les tempes.



Graptemys ouachitensis
Signe distinctif notable :
Fenêtres jaunes pâles sur le dessus de la tête. Tache jaune sous les yeux.