

FICHE DE SYNTHÈSE DU SITE NATURA 2000

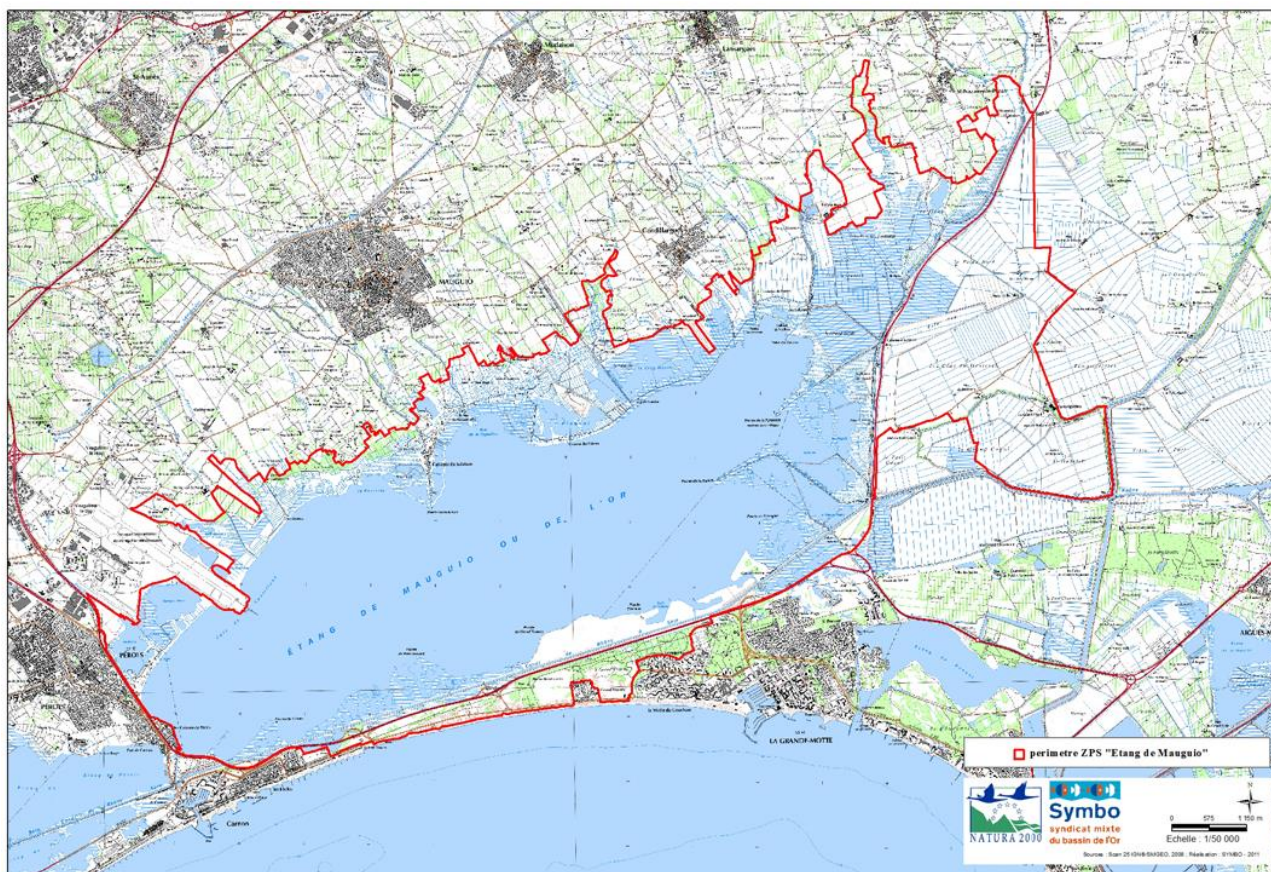
ZPS FR9112017 ETANG DE MAUGUIO

Arrêté ministériel du 08/03/2012

Département : Hérault / Gard

Surface du site: 7025 hectares

Opérateur/animateur du site : EPTB Syndicat Mixte du Bassin de l'Or



Description du site

Des divers milieux herbacés les plus au nord aux dunes littorales comprises, en passant par les prés salés et les sansouires, sans oublier les boisements rivulaires des cours d'eau, la ZPS « Etang de Mauguio » se décline sur plus de 7000 hectares en une mosaïque d'habitats naturels, s'organisant autour de la lagune, une des plus vastes du littoral languedocien.

42 espèces d'oiseaux d'intérêt communautaire dont 24 espèces «phares »

La ZPS accueille annuellement 42 espèces d'intérêt communautaire et joue un rôle capital pour la reproduction, l'hivernage ou l'alimentation de 24 d'entre elles. Ainsi, il représente, entre autres, un site de reproduction majeur en France pour l'avocette élégante, l'échasse blanche, le goéland railleur, la mouette mélanocéphale et plusieurs espèces de sternes. De même, la diversité des milieux herbacés sur le pourtour de l'étang est favorable à la présence d'oiseaux rares et/ou menacés, comme l'outarde canepetière et la glaréole à collier.

La ZPS « Etang de Mauguio » est incluse dans le site Ramsar « Petite Camargue », territoire reconnu d'importance internationale pour l'accueil des oiseaux d'eau.

Espèces d'intérêt communautaire présentes (en ordre décroissant d'enjeu)

Code	Non vernaculaire	Nom scientifique	Effectifs site	Unité	Enjeu Natura 2000 site	Tendance des effectifs par rapport à 2007	Etat de conservation sur le site
A189	Sterne hansel	<i>Gelochelidon nilotica</i>	820	Couple(s)	Très fort	↗	bonne
A176	Mouette mélanocéphale	<i>Ichthyaetus melanocephalus</i>	2930	Couple(s)	Très fort	↗	bonne
A180	Goéland railleur	<i>Chroicocephalus genei</i>	235	Couple(s)	Très fort	↗	bonne
A135	Glaréole à collier	<i>Glareola pratincola</i>	10	Couple(s)	Très fort	↗	bonne
A193	Sterne pierregarin	<i>Sterna hirundo</i>	265	Couple(s)	Très fort	↗	bonne
A195	Sterne naine	<i>Sternula albifrons</i>	95	Couple(s)	Très fort	↔	moyen/réduit
A132	Avocette élégante	<i>Recurvirostra avosetta</i>	150	Couple(s)	Très fort	↗	bonne
A035	Flamant rose	<i>Phoenicopterus ruber</i>	2105	Individu(s)	Très fort	↔	bonne
A124	Talève sultane	<i>Porphyrio porphyrio</i>	25	Couple(s)	Très fort	↗	bonne
A131	Echasse blanche	<i>Himantopus himantopus</i>	190	Couple(s)	Très fort	↔	bonne
A021	Butor étoilé	<i>Botaurus stellaris</i>	2	Mâle(s)	Fort	↘	moyen/réduit
A022	Blongios nain	<i>Ixobrychus minutus</i>	3	Couple(s)	Fort	↔	moyen/réduit
A024	Crabier chevelu	<i>Ardeola ralloides</i>	7	Individu(s)	Fort	↔	moyen/réduit
A128	Outarde canepetière	<i>Tetrax tetrax</i>	5	Mâle(s)	Fort	↘	moyen/réduit
A191	Sterne caugek	<i>Thalasseus sandvicensis</i>	125	Couple(s)	Fort	↗	bonne
A231	Rollier d'Europe	<i>Coracias garrulus</i>	15	Couple(s)	Fort	↗	moyen/réduit
A023	Bihoreau gris	<i>Nycticorax nycticorax</i>	25	Individu(s)	Fort	↘	moyen/réduit
A029	Héron pourpré	<i>Ardea purpurea</i>	7	Couple(s)	Fort	↗	moyen/réduit
A133	Oedicnème criard	<i>Burhinus oedicnemus</i>	12	Couple(s)	Fort	↗	bonne
A138	Gravelot à collier interrompu	<i>Charadrius alexandrinus</i>	6	Couple(s)	Fort	↘	moyen/réduit
A032	Ibis falcinelle	<i>Plegadis falcinellus</i>	1	Couple(s)	Modéré	↗	moyen/réduit
A081	Busard des roseaux	<i>Circus aeroginosus</i>	2	Couple(s)	Modéré	↔	moyen/réduit
A031	Cigogne blanche	<i>Ciconia ciconia</i>	2	Couple(s)	Modéré	↔	moyen/réduit

Code	Non vernaculaire	Nom scientifique	Effectifs site	Unité	Enjeu Natura 2000 site	Tendance des effectifs par rapport à 2007	Etat de conservation sur le site
A026	Aigrette garzette	<i>Egretta garzetta</i>	0	Couple(s)	Faible	↔	moyen/réduit
A027	Grande Aigrette	<i>Egretta alba</i>	0	Couple(s)	Faible	↗	moyen/réduit
A082	Busard Saint-Martin	<i>Circus cyaneus</i>	7	Individu(s)	Faible	↔	moyen/réduit
A073	Milan noir	<i>Milvus migrans</i>	7	Couple(s)	Faible	↗	bonne
A030	Cigogne noire	<i>Ciconia nigra</i>				↔	moyen/réduit
A034	Spatule blanche	<i>Platalea leucorodia</i>				↗	moyen/réduit
A094	Balbusard pêcheur	<i>Pandion haliaetus</i>				↔	moyen/réduit
A098	Faucon émerillon	<i>Falco columbarius</i>				↔	moyen/réduit
A119	Marouette ponctuée	<i>Porzana porzana</i>				?	moyen/réduit
A140	Pluvier doré	<i>Pluvialis apricaria</i>				↘	moyen/réduit
A151	Combattant varié	<i>Philomachus pugnax</i>				↘	moyen/réduit
A157	Barge rousse	<i>Limosa lapponica</i>				↔	moyen/réduit
A166	Chevalier sylvain	<i>Tringa glareola</i>				↔	moyen/réduit
A190	Sterne caspienne	<i>Sterna caspia</i>				↘	moyen/réduit
A196	Guifette moustac	<i>Chlidonias hybridus</i>				↘	moyen/réduit
A197	Guifette noire	<i>Chlidonias niger</i>				↘	moyen/réduit
A229	Martin-pêcheur d'Europe	<i>Alcedo atthis</i>				↔	moyen/réduit
A255	Pipit rousseline	<i>Anthus campestris</i>				↘	moyen/réduit
A293	Lusciniole à moustaches	<i>Acrocephalus melanopogon</i>				↔	moyen/réduit

Ind. : individus - en gras les 24 espèces « phares » Les effectifs sur site correspondent à la moyenne du nombre de couples minimum et maximum sur la période 2014-2018.

Principaux objectifs du site

Habitat ou espèce visés	Principales menaces	Objectifs principaux	Exemple de mesures de gestion
Oiseaux des lagunes et sansouires (Aigrette garzette, Flamant rose, Avocette élégante, Échasse blanche, Gravelot à collier interrompu, Goéland railleur, Mouette mélanocéphale, Sterne naine, Sterne pierregarin, Sterne hansel, Sterne caspienne)	Disparition des habitats de reproduction, urbanisation, dérangement, mauvaise gestion hydraulique	Améliorer la qualité de l'eau et la gestion hydraulique des marais Restaurer les sites de nidification Gérer la fréquentation	→ Restauration d'îlots de nidification → Etablissement de plan de gestion hydraulique → Mise en défens par ganivelles ou barrières des secteurs sensibles → Sensibilisation du grand public à la vulnérabilité des espèces
Oiseaux des roselières (Butor étoilé, Blongios nain, Bihoreau gris, Héron pourpré, Busard des roseaux, Guifette moustac, Lusciniole à moustaches)	Disparition des habitats de reproduction (roselières), dérangement, mauvaise gestion hydraulique, surpâturage	Améliorer le fonctionnement hydrologique des zones humides (apports d'eau douce) Adapter la gestion pastorale et hydraulique des marais	→ Restauration de la circulation d'eau par le curage raisonné des roubines → Mise en place de plans de gestion pastorale et de gestion hydraulique → Mise en défens de roselières
Oiseaux des prés salés et prairies (Oedicnème criard, Rollier d'Europe, Pipit rousseline, Sterne hansel, Outarde canepetière)	Fermeture des milieux herbacés secs, intensification agriculture, mauvaise gestion hydraulique	Adapter la gestion pastorale et hydraulique des marais	→ Mise en place de plans de gestion pastorale et de gestion hydraulique
Oiseaux des ripisylves et boisements (Rollier d'Europe, Bihoreau gris, Milan noir)	Dégradation des ripisylves (boisements de berges de cours d'eau), intensification agriculture (maraîchage)	Conserver les boisements de rives et alignements d'arbres, haies Limiter l'urbanisation diffuse	→ Restauration de haies → Restauration des ripisylves

Pour en savoir plus :

Contact Opérateur Natura 2000 :

Syndicat Mixte du Bassin de l'Or (Symbo)
130, Chemin des Merles - 34400 LUNEL
Tél. 04 67 22 22 70 / secretariat@symbo.fr

Sources d'information :

<https://www.occitanie.developpement-durable.gouv.fr/>
Site de la DDTM34 : www.herault.equipement.gouv.fr
Site du Symbo : www.etang-de-l-or.com